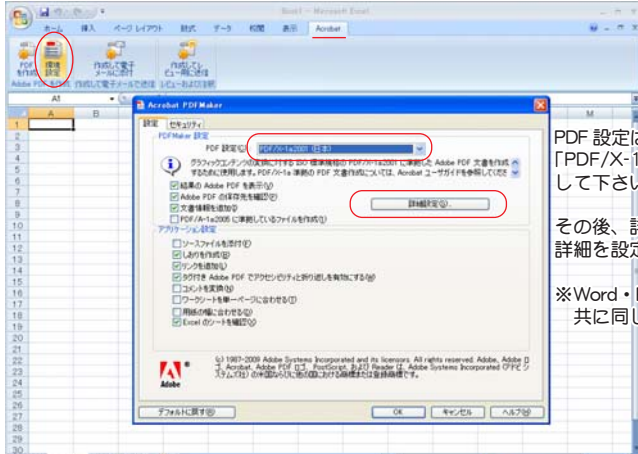


PDFに変換してご入稿される場合

※変換する際は「Adobe Acrobat」がインストールされている必要があります。(注1)

※Microsoft Office 2007 を使用して説明しています。 Excel で説明していますが、Word・PowerPoint 共に同じ方法です。

・ドキュメントを開き「Acrobat」→「環境設定」を選択します。

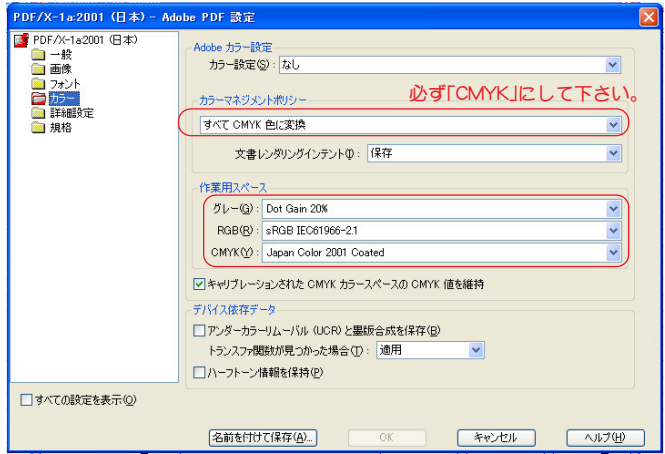


PDF設定は必ず「PDF/X-1a」にして下さい。

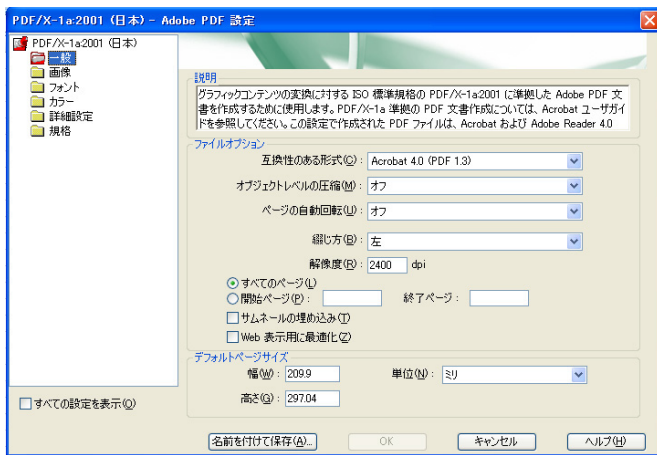
その後、詳細設定で詳細を設定します。

※Word・PowerPoint 共に同じ方法です。

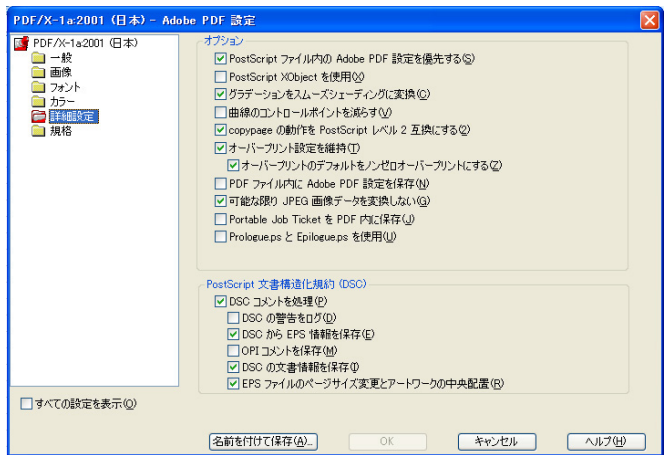
・カラーの設定



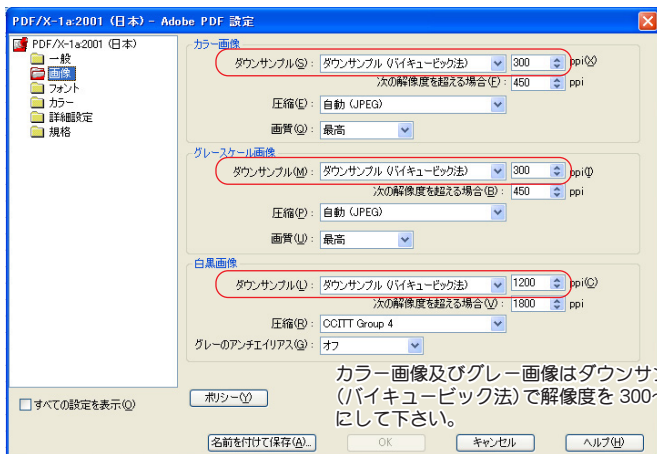
・一般の設定



・詳細設定

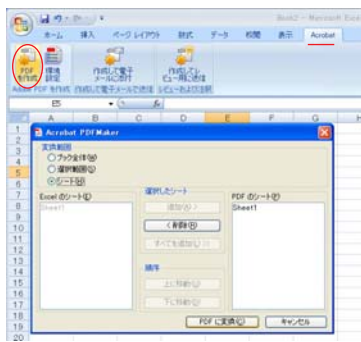


・画像の設定



カラー画像及びグレースケール画像はダウンサンプル(バイキュービック法)で解像度を 300~350dpi にして下さい。

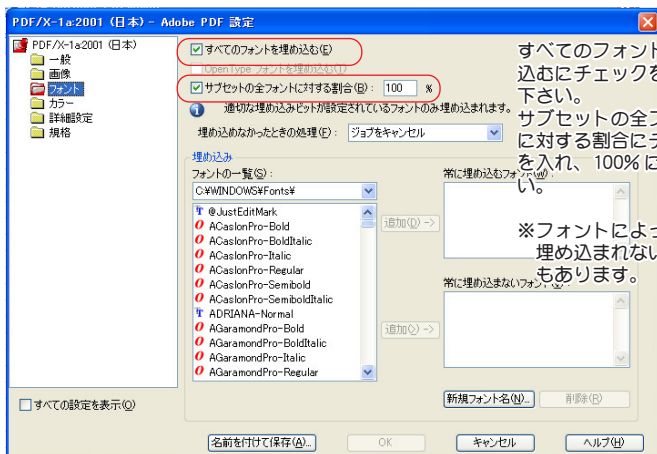
・詳細設定が終わったら、「Acrobat」→「PDF を作成」を選択。



以上で PDF 変換終了です

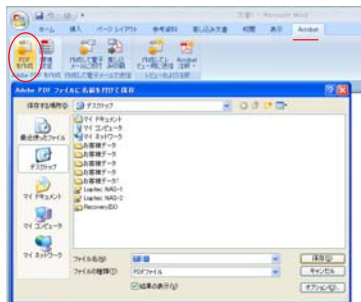
Excel

・フォントの設定

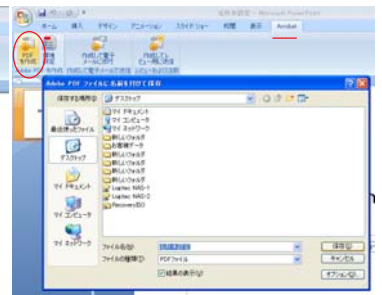


すべてのフォントを埋め込むにチェックを入れて下さい。サブセットの全フォントに対する割合にチェックを入れ、100% にして下さい。

※フォントによっては埋め込まれないものもあります。



Word



PowerPoint

(注1)

Acrobat が無い場合は「別名保存」で「ファイルの種類」から「PDF (*.pdf)」を選択して下さい。その際、「最適化」の部分を「標準」にチェックを入れ、「オプション」を押して「PDF のオプション」項目の「ISO 19005-1 に準拠 (PDF/A)」にチェックが入っているか確認して下さい。 ※入っていない場合は入れて下さい。